
MODULO 1
CENNI SULLA NORMA UNI EN ISO 9001:2015
e
SUL SISTEMA DI GESTIONE QUALITA’
DI ADI ONLUS

Epicentro Italia S.r.l.

CHE COSA E' LA NORMA ISO 9001

- E' una norma internazionale di carattere volontario approvata da Organismi riconosciuti;
- Si applica a tutti i tipi di organizzazione;
- Definisce “cosa” fare, non “come” farlo
- Offre la possibilità di riconoscimenti esterni (certificazione)

E' ARTICOLATA IN 10 CAPITOLI :

0. Introduzione
1. Scopo e campo di applicazione
2. Riferimenti normativi
3. Termini e definizioni
4. Contesto dell'organizzazione
5. Leadership
6. Pianificazione
7. Supporto
8. Attività operative
9. Valutazione delle prestazioni
10. Miglioramento

VANTAGGI

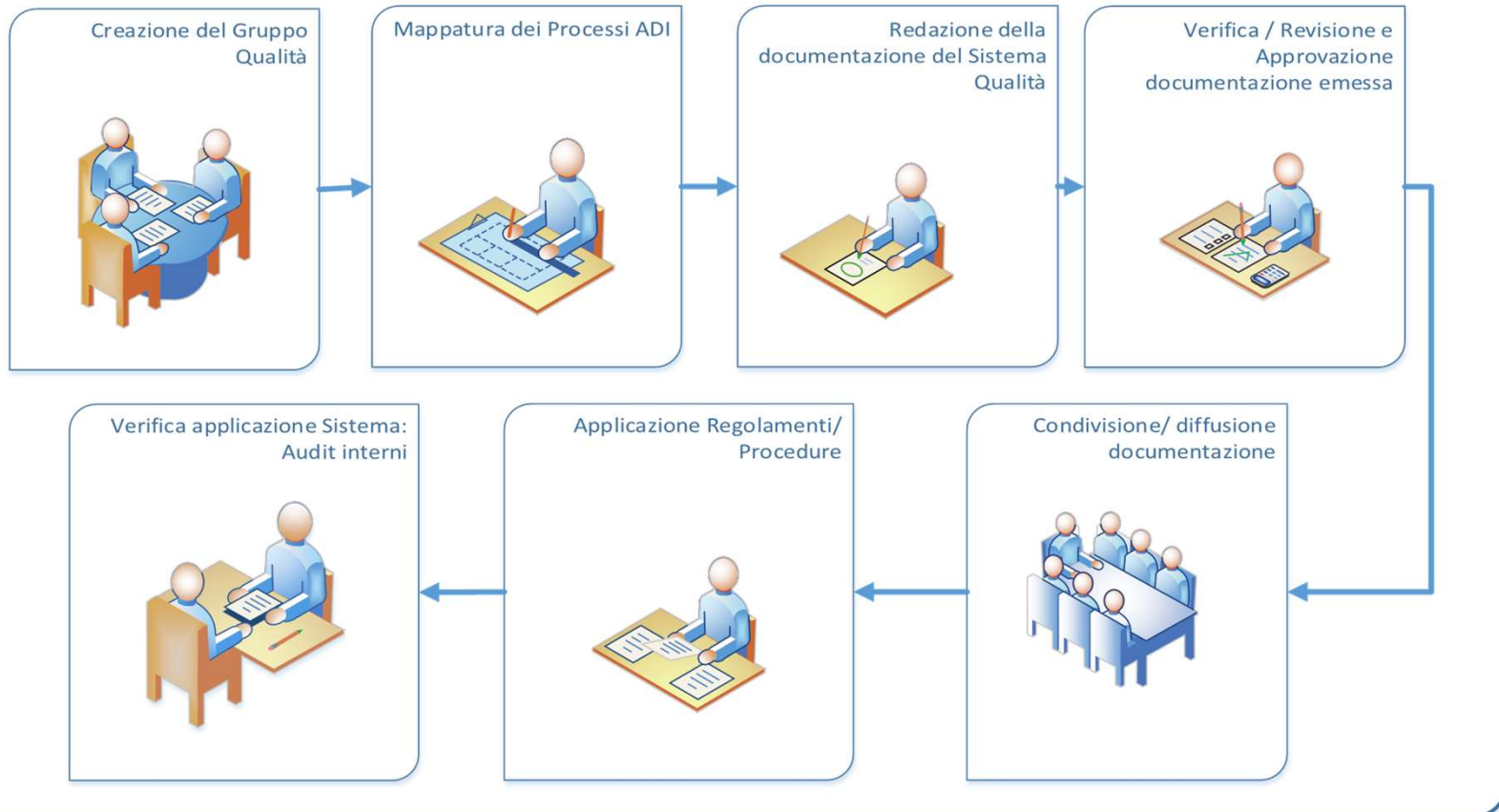
L'ADOZIONE DEL SISTEMA QUALITA' CONSENTE AD ADI DI :

- Omogeneizzare le prassi e le procedure adottate dalle diverse Sezioni Regionali e dai diversi Gruppi di Studio;
- Attribuire ruoli e responsabilità a tutti i processi dell'organizzazione;
- Avere registrazioni omogenee che consentano al Consiglio di Presidenza di effettuare un'analisi accurata e puntuale dei risultati raggiunti;
- Avere un'impostazione basata sul miglioramento continuo
- Accrescere il prestigio di ADI

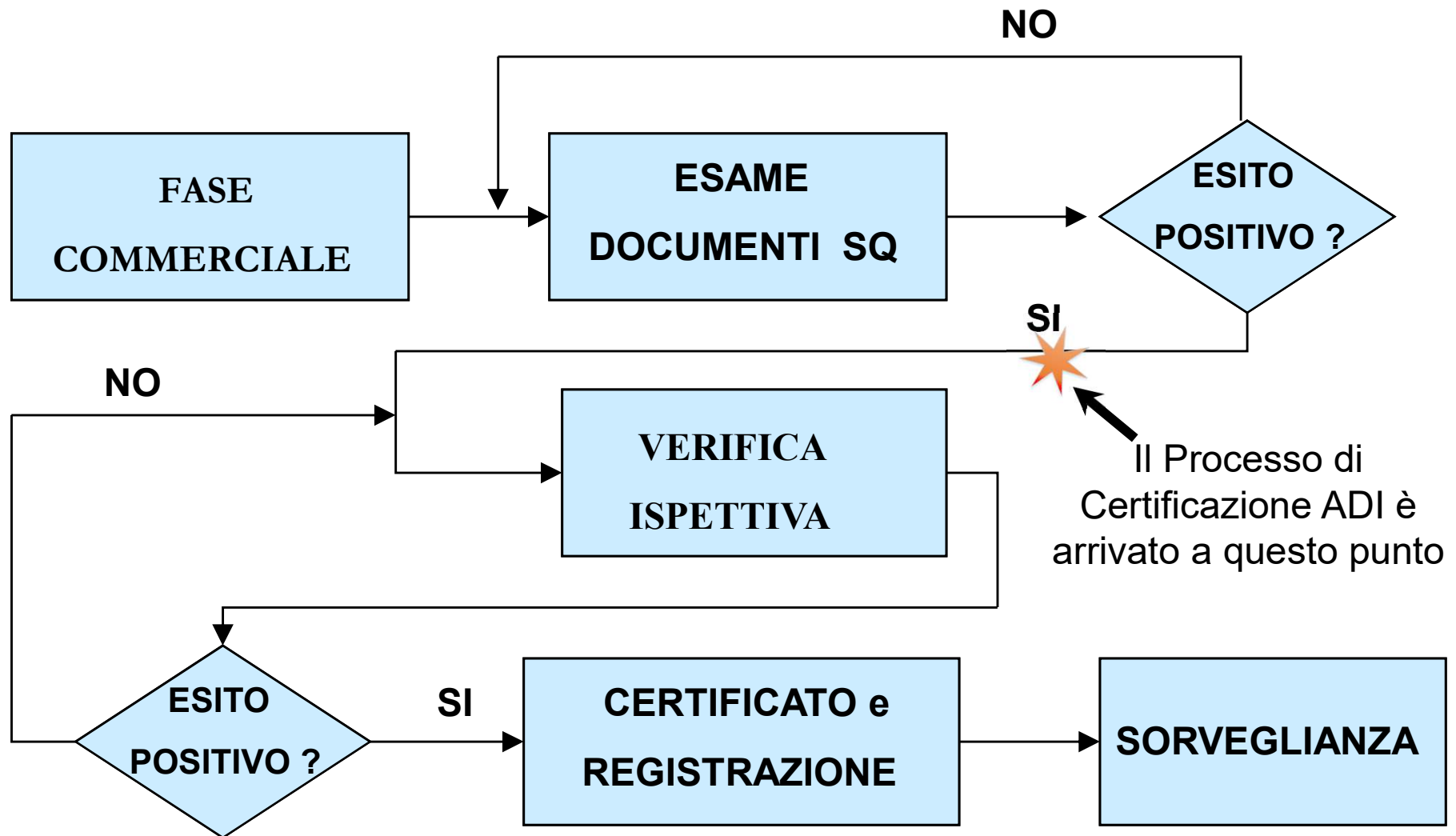


SISTEMA DI GESTIONE QUALITA' ADI

PROGETTAZIONE E IMPLEMENTAZIONE SISTEMA DI GESTIONE QUALITA' PRESSO ADI



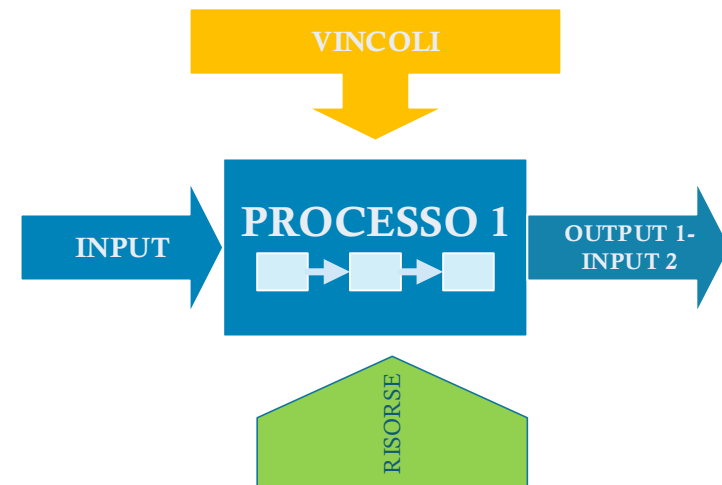
PROCESSO DI CERTIFICAZIONE



MAPPATURA PROCESSI AZIENDALI

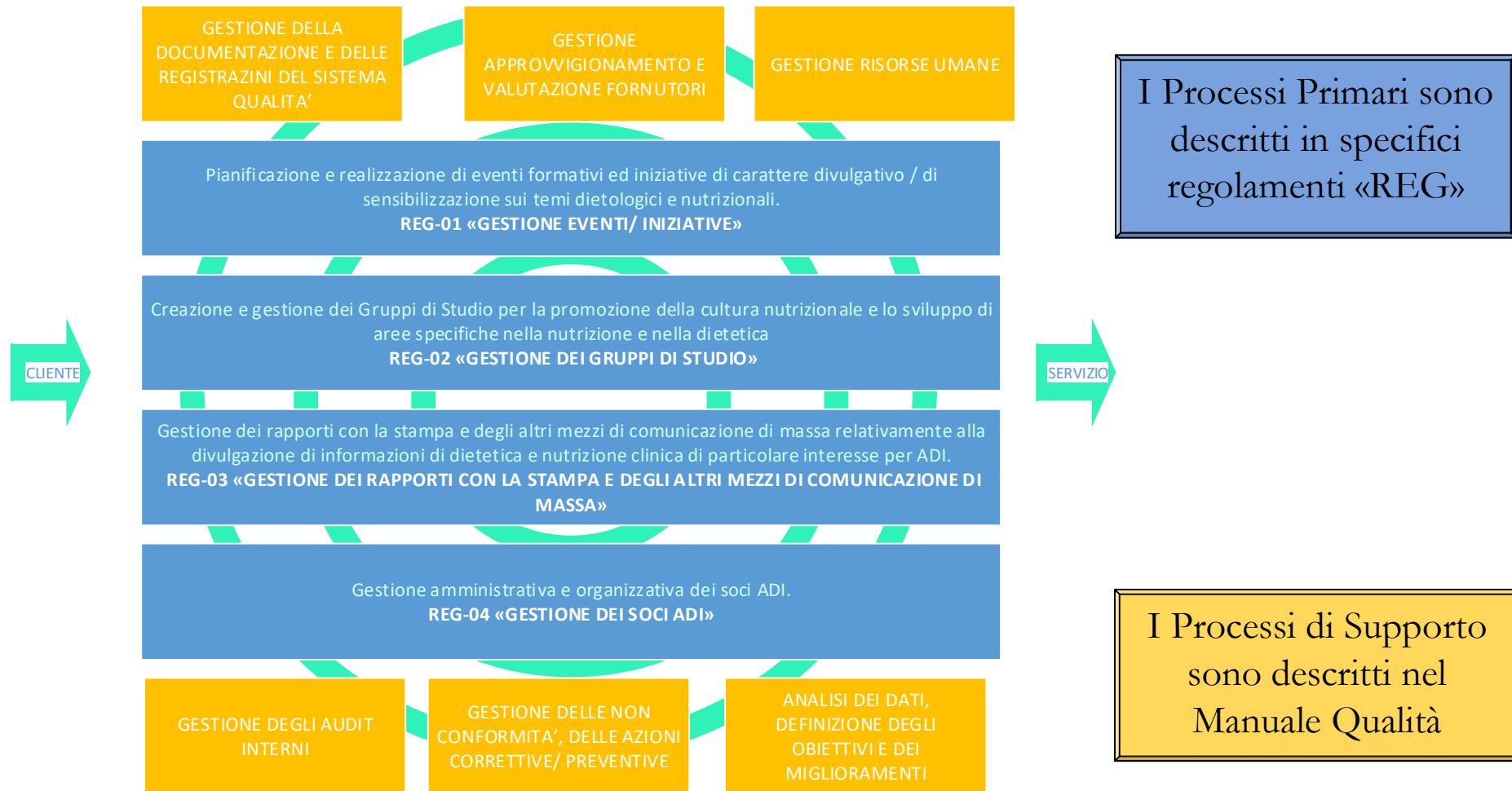
PROCESSO = insieme di attività correlate o interagenti che trasformano elementi in entrata in elementi in uscita”.

- **Input:** informazioni e materiali che sono inseriti nel processo affinché subiscano una trasformazione
- **Vincoli:** istruzioni, regole, prassi, informazioni che condizionano lo svolgimento delle attività del processo
- **Risorse:** persone e strumenti utilizzati per svolgere le singole attività di trasformazione
- **Output:** i risultati del processo



In ADI sono stati identificati 4 Processi Primari e 6 Processi Secondari (processi cioè che sono di supporto per la realizzazione dei Processi Primari)

MAPPATURA PROCESSI ADI:



I Processi Primari sono descritti in specifici regolamenti «REG»

I Processi di Supporto sono descritti nel Manuale Qualità

- = PROCESSO PRIMARIO
- = PROCESSO DI SUPPORTO